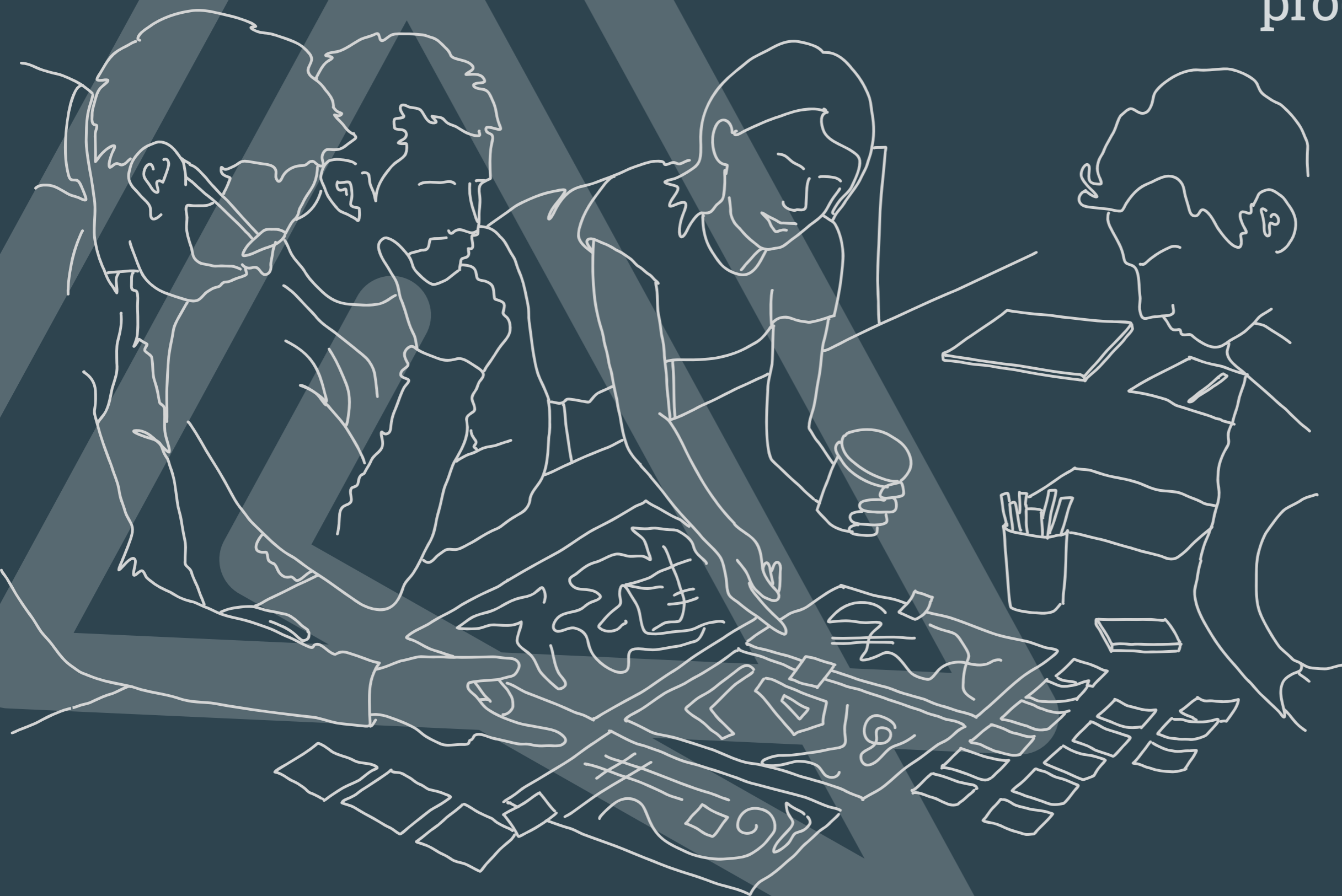


Archus

Metoder för workshops & processledning



”

God kommunikation och att tidigt tydliggöra viktiga strategiska vägval är några av de viktigaste faktorerna för att skapa en bra och smidig process och säkerställa en bra slutprodukt.

VARFÖR WORKSHOP?

Vi arbetar framgångsrikt med dialoger och workshops i olika typer av uppdrag

Vi har en uppsättning dialog- och processverktyg att tillgå. Med hjälp av våra workshops kan vi hjälpa till att synliggöra knäckfrågor och hitta prioriteringsordningar.

Om Archus

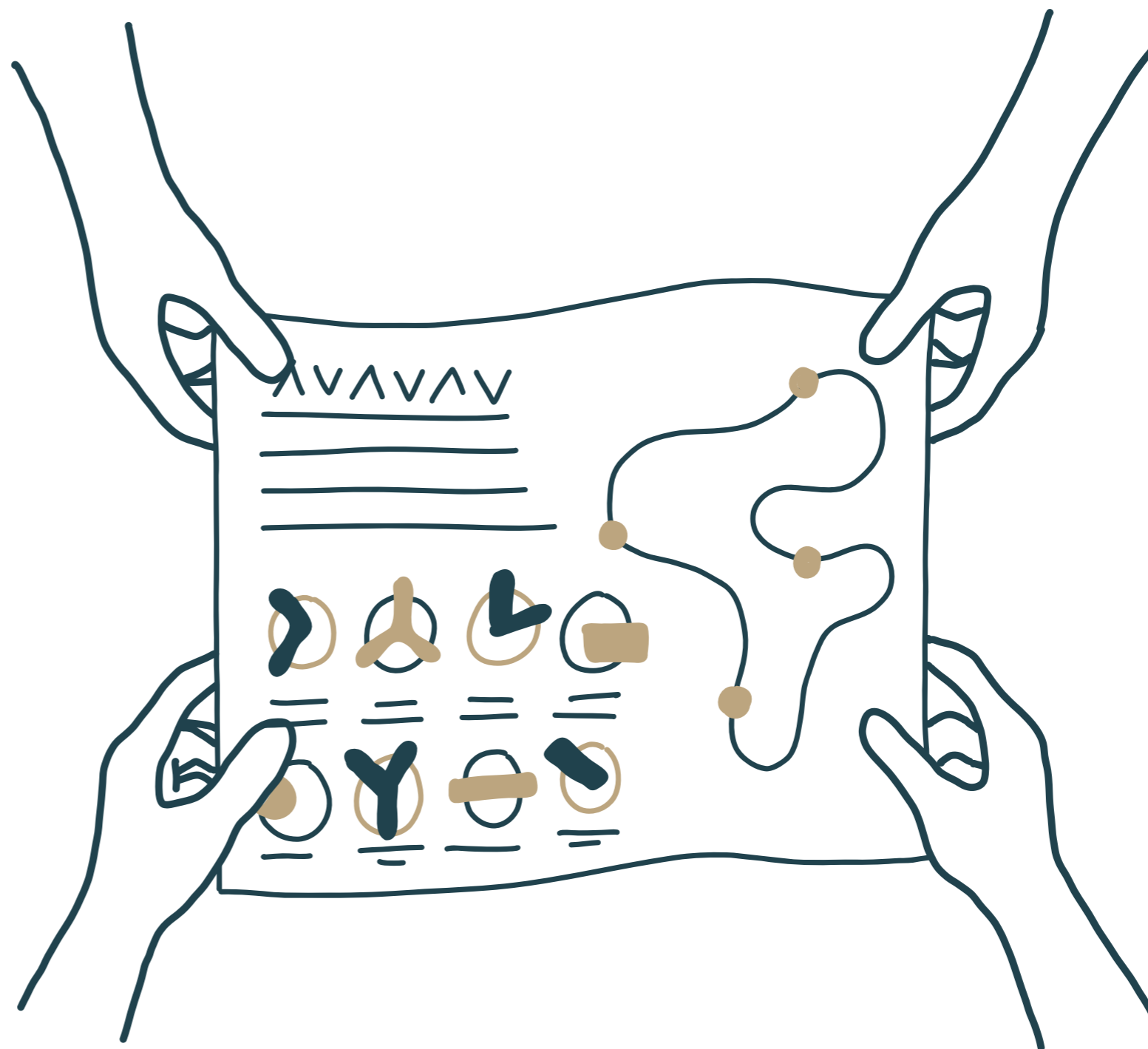
Archus är en koncern med fyra verksamheter; Arkitektur, Development, Partner och Transaktion som agerar enskilt, men tillsammans formar en stark helhet. Vi arbetar interdisciplinärt och är vana att i tidigt skede arbeta med att identifiera, lösa och förankra knäckfrågor med kommun, konsulter och beställare. Vi satsar helhjärtat på att skapa en trygg stadsutveckling för kommande generationer.

Syfte

Gemensamt för våra metoder är att de möjliggör effektivare och snabbare processer, samtidigt som de synliggör alla röster och perspektiv i en grupp och skapar teamkänsla kring knäckfrågor.

Vägval

Vi har erfarenhet i allt från dialoger och idégenerering i tidiga skeden, elevdialoger, workshops för att skapa samsyn och gemensamma målbilder samt upplägg för kunskapsåterföring och förankring. I en workshop är målet satt i förväg, men innehållet och resultatet skapas på plats. Uppgiften kan vara att lösa ett problem, komma med idéer eller skapa konsensus. Beroende på uppdragstyp, skede och kund finns en rad workshopmetoder att använda sig av. Valet av metod beror helt på vilken typ av resultat ni är ute efter.



VÅRA VERKTYG

Val av metod och format styrs av frågan och projektets behov



SAMSYN PÅ PLATSEN

Vi guidar ett gemensamt platsbesök. Alla berörda är med och alla ser och hör samma sak. Tillsammans belyser vi platsens tillgångar och förutsättningar.



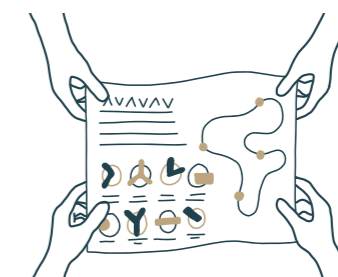
EFFEKTMÅLSWORKSHOP

I workshopform formuleras detaljerade och mätbara mål för projektet. Med utgångspunkt i projektspecifika frågor formulerar och diskuterar deltagarna sina visioner för projektet.



MÅLGRUPPSDIALOG /ELEVIALOG

I dialogform ges målgruppen möjlighet att i samspel med platsen visa och berätta hur de använder miljöerna och vilka platser och element som har betydelse för dem.



MÅLBILDWORKSHOP

Workshop runt fokuspunkter som kräver samsyn i projektet. Vi lägger alla kort på bordet och duckar inte för obekväma frågor. Syftet är att skapa samsyn och enas om projektets kärnvärden.



SAMRÅD MED WORKSHOPINSLAG

I samrådsprocessen är det viktigt att nå ut till alla som påverkas, och att de får vara med att tycka till. Med workshops hjälper vi er att skapa kreativa samråd där alla som vill får komma till tals.



SÄKRAD DETALJPLANEPROCESS

Kommunikation och relationer är de viktigaste faktorerna för att skapa en bra och smidig detaljplaneprocess. Med vår metod skapar vi samsyn och laganda tidigt i detaljplaneprocessen.



AVTANKNING

Syftet med workshopen är att tillsammans med uppdragsgivare och personer som sitter på mycket kunskap snabbt få fram viktig information och fakta som leder vårt arbete framåt.




BESLUT/PRESENTATION/KONFLIKT


Syftet med workshopen är att få grönt ljus för ett framtaget förslag, i en fas eller i fasens avslut. Upplägget kan också användas när en konflikt eller vägval uppstår i projektet.

NÅGRA EXEMPEL


summering av platsbesöket



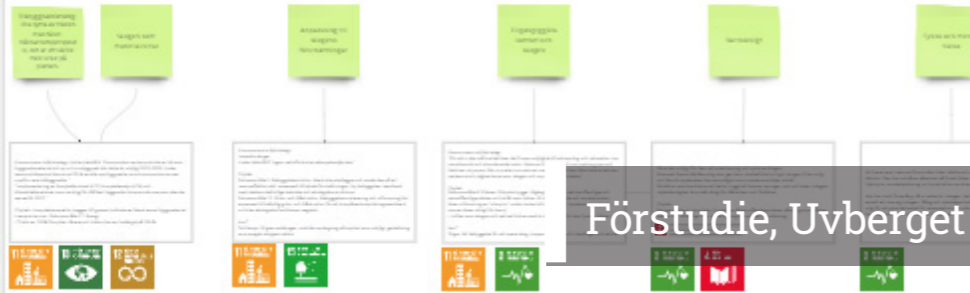
våra tre bilder



Workshop Idégenerering och prioritering



Hållbarhetsaspekter



Förstudie, Uvberget



KONTAKTA OSS

Vi hjälper er gärna att leda och facilitera en fokuserad dialog och effektiv process

**Elisabeth Hagströmer**

Landskapsarkitekt LAR/MSA
070-775 31 30
elisabeth.hagstromer@archus.se

Referensuppdrag:

- Gäddeholmsskolan, Västerås - elevdialog inför byggande av ny skola F-9.
- Ramfunktionsprogram Västerås stad - workshop om utemiljöns zoner och funktioner tillsammans med representanter från barn- och utbildningsförvaltningen och lokalplanerare.
- Detaljplan för Malmgårdsslätten, Strängnäs: samsyn på platsen och målbildsworkshop tillsammans med Strängnäs kommun och fastighetsutvecklare.

**Magnus Leksell**

Landskapsarkitekt LAR/MSA
073-600 56 10
magnus.leksell@archus.se

Referensuppdrag:

- Stora skogen, Gagnef - workshop tillsammans med kommunen för strategi kring knäckfrågor gällande ny detaljplan samt bärande idékoncept att ta med in i fortsatt skissarbete.
- Hagalund, Solna - gåtur med kommun, fastighetsägare och exploatörer för att skapa samsyn och tidigt identifiera knäckfrågor.
- Gottsunda, Uppsala - medborgardialog med hjälp av en fysisk modell för stadsutvecklingsprojekt och omvandling av en hel stadsdel.

**Therese Nyberg**

Arkitekt SAR/MSA
076-525 75 06
therese.nyberg@archus.se

Referensuppdrag:

- Uvberget, workshop i förstudie tillsammans med kommunens planavdelning och exploateringsavdelning för att tillsammans identifiera knäckfrågor och styrande bebyggelsekoncept.
- Södra Källtorp, detaljplan Västerås, workshop i detaljplaneskede med gemensam analys samt idégenerering för att ena gruppen med fastighetsägare och kommun gällande styrande stadsbyggnadskoncept.
- Ortdialog Kumla kyrkby, Sala kommun, planavdelningen.

**Ellinor Thunarf**

Landskapsarkitekt LAR/MSA
070-091 83 06
ellinor.thunarf@archus.se

Referensuppdrag:

- Fridnässkolan, Västerås - elevdialog i två delar på befintlig skolgård för att identifiera områden värda att spara och förstärka inför byggande av ny skolbyggnad i dess närhet.
- Ryttersborgsskolan, Västerås - effektmålsworkshop med skolans personal och fastighetsägare. Elevdialog med skolans elever.
- Fredriksdalsplatsen, Västerås - effektmålsworkshop med fastighetsägare, sakkunniga och fastighetsförvaltning för att tillsammans identifiera viktiga värdefrågor samt fysiskt styrande faktorer.